



widok na wejście do sali gimnastycznej od strony dziedzińca



widok na stara część szkoły od strony dziedzińca



widok na połączenie starej części szkoły z salą gimnastyczną od strony dziedzińca



widok jak wyżej z fragmentem zieleni adaptowanej w proj. na patio



widok na dwukondygnacyjną część szkoły, w głębi wejście do sali gimnastycznej



widok na dwukondygnacyjną część szkoły od strony południowo zachodniej



widok na elewację południową, widoczna dobudowana w 2014r kotłownia



widok na połączenie starej części szkoły z salą gimnastyczną od str. południowej



widok dachu w kierunku sali gimnastycznej z części dwukondygnacyjnej



widok jak wyżej , z krawędzi dachu części dwukondygnacyjnej



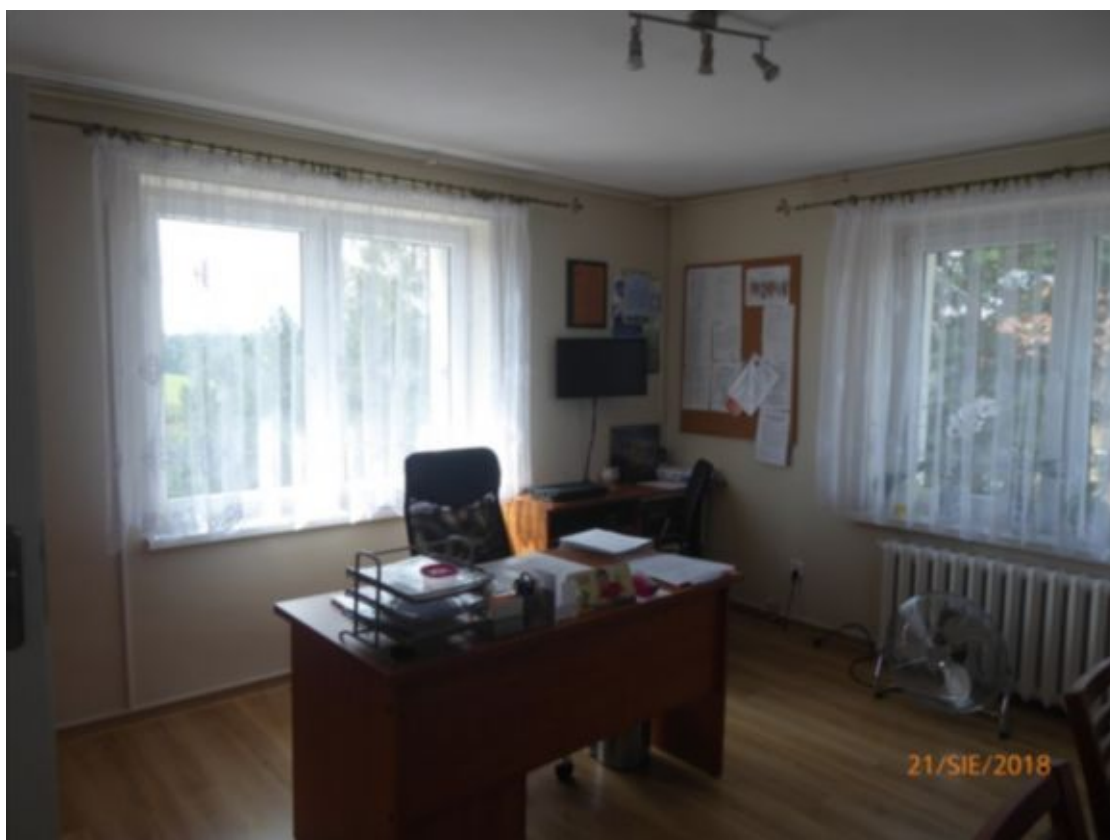
widok na dach kotłowni dobudowanej w 2014r



klatka schodowa w części dwukondygnacyjnej



pomieszczenie biblioteki szkolnej na piętrze w części dwukondygnacyjnej



pomieszczenie administracji na piętrze w części dwukondygnacyjnej



hol na parterze w części dwukondygnacyjnej



zaplecze na parterze przy klatce schodowej w części dwukondygnacyjnej szkoły



korytarz części parterowej starej szkoły, widok od strony części dwukondygnacyjnej



jedna z sal lekcyjnych w części parterowej starej szkoły



sala lekcyjna przy sali gimnastycznej w nowej dobudowanej w 2014 r części szkoły



pracownia informatyczna przy sali gimnastycznej w nowej części z 2014r



korytarz w nowej części dobudowanej w 2014r



fragment łazienki z części szatniowej sali gimnastycznej z 2014 r



korytarz przy sali
gimnastycznej w części zrealizowanej w 2014 r



fragment sali gimnastycznej zrealizowanej w 2014r